



!! การชำระเงิน ต้องชำระผ่านชื่อบัญชี บริษัท ซูเปอร์ทริปส์ เท่านั้น !! เลขที่บัญชี 424-0-00184-1



ADPTPEONE2610

เดินทางได้ทุกวัน

Taiwan

One Day Trip



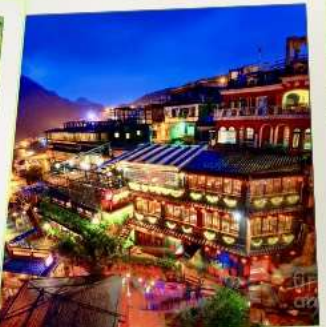
ท่าเรือเจิ้งปิง



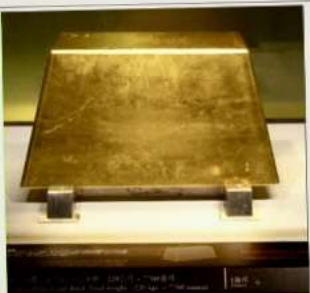
อุทยานเกาะเหอผิง



Shen'ao Rail Bike



หมู่บ้านโบราณจิวเฟิ่น



พิพิธภัณฑ์ทองคำ

เดินทาง

พฤษภาคม-กันยายน 2569

- รถตู้ ขนาด 6 ที่นั่ง + Driver Guide พูดจีน+อังกฤษ หรือ พูดไทย
- เดินทางได้ตั้งแต่ 2-6 ท่าน
- ท่องเที่ยวได้ 10 ชม. ฟรี!! น้ำดื่มบนรถ

ราคา เริ่ม

2,500
บาท

TAIWAN ONE DAY TOUR 3

โปรแกรม

โรงแรม * เมืองจีหลง * อุทยานเกาะเหอผิง (ไม่รวมค่าตัวเข้าชม) * ท่าเรือเจิ้งปิง
ปั่นจักรยาน Shen'ao Rail Bike (ไม่รวมค่าปั่นจักรยาน) * ทะเลหยินหยาง * พิพิธภัณฑ์ทองคำ Stati
หมู่บ้านโบราณจิวเฟิ่น * โรงแรม

09.00 น.

จุดนัดพบ ณ ล็อบบี้ของโรงแรม

จากนั้น นำท่านเดินทางไป **อุทยานเกาะเหอผิง (Heping Island Park)** ตั้งอยู่ทางตอนเหนือของไต้หวัน มีสะพานเหอผิงเชื่อมต่อระหว่างเกาะเหอผิงและเมืองจีหลง มีปราสาทซานชัลวาดอร์ ตั้งอยู่ทางตะวันตกเฉียงใต้ สร้างขึ้นโดยกองทัพสเปน เป็นปราสาทแห่งแรกและแห่งเดียวในเมืองจีหลง ที่สวยงาม ที่นี่ยังมีหินและชายหาดรูปร่างต่างๆมากมาย ที่เกิดจากการกัดเซาะของลมและน้ำทะเล



จากนั้น นำท่านเดินทางไป **ท่าเรือเจิ้งปิง ไฮไลต์แห่งใหม่ของไต้หวัน Zhengbin Fishing Harbor** หรือ **"บูรานโนไต้หวัน"** ตั้งอยู่ทางใต้ของเกาะเหอผิง นครจีหลง เป็นท่าเรือที่มีความเก่าแก่แห่งหนึ่งของไต้หวัน และเป็นหนึ่งในสถานที่ จัดงานแข่งเรือมังกรในช่วงเทศกาลไหว้บ๊ะจ่าง และพบกับพิพิธภัณฑ์เรือประมงที่มีชื่อว่า "เรือศิลปะพื้นบ้าน" พิพิธภัณฑ์เรือแห่งแรกที่ตั้งอยู่บนทะเล ให้ท่านได้ถ่ายรูปและเช็คอินνώวตความสวยงาม



เที่ยง

101 อีสิระรับประทานอาหาร ร้านอาหารย่าน ท่าเรือเจิ้งปิง (ไม่รวมค่าอาหาร)

เช่น อาหารทะเลสด คาเฟ่อีสเตอร์ และร้านอาหารสไตล์โลคอลที่ตั้งอยู่ฝั่งตรงข้ามตึกสีส้มสดใส ทั้งร้าน Moon Moon Food (มิชลินไกด์) เมนูเด็ดคือบะหมี่ซอสงาหอยนางรม อาหารโลคอลแท้ๆ , ร้านราเมนปลา ขึ้นชื่อ The Fishery , ร้านข้าวหน้าเปิด/หมู/ไก่

จากนั้น นำท่านเดินทางต่อไป **ปั่นจักรยาน Shen'ao Rail Bike** เป็นกิจกรรมยอดฮิตที่นำรถไฟเก่ามาทำเป็นเล่นปั่นจักรยานปลาปักเป้าสุดน่ารัก เลียบชายฝั่งทะเลสีหลง วิวสวย ระยะทางไป-กลับรวม 1.3 กม. (ประมาณ 20-30 นาที) ปั่นเลียบชายฝั่งรับลมทะเลเย็น ๆ พร้อมชมงานศิลปะภาพวาดสตรีทอาร์ตตลอดเส้นทาง ไม่รวมค่าปั่นจักรยาน ราคาโดยประมาณ เทียวเดียว: 150 NTD / ไป-กลับ: 250 NTD



จากนั้น นำท่านเดินทางไปชมวิวและเก็บภาพความงามของ **ทะเลหยินหยาง (Yinyang Sea)** ในไต้หวัน ตั้งอยู่ทางเหนือของหมู่บ้านชุยหนานตง (Shuinandong) เขตรุ่ยฟาง (Ruifang) นครนิวไทเป เป็นปรากฏการณ์ธรรมชาติที่น้ำทะเลแบ่งเป็นสองสีชัดเจน คือสีฟ้าครามและสีเหลืองทอง โดยเป็นผลจากการทำเหมืองแร่ในอดีตที่ปล่อยแร่ธาตุลงสู่ทะเล แนะนำให้ชมจากมุมสูงเพื่อให้เห็นสีที่แตกต่างกันชัดเจน
จุดชมวิว: จุดที่ดีที่สุดคือบริเวณ Yin-Yang Sea Viewing Platform หรือตามทางหลวงหมายเลข 2 ระหว่างทางไปจีวเฟิน





จากนั้น นำท่านเดินทางไป **พิพิธภัณฑ์ทองคำ (Gold Museum)** ****ปิดวันจันทร์และวันพฤหัสบดี**** พิพิธภัณฑ์แห่งนี้เป็นพิพิธภัณฑ์นิเวศวิทยาแห่งแรกในไต้หวัน โดยเป็นพิพิธภัณฑ์ ที่ให้ความสำคัญเป็นพิเศษในเรื่องการอนุรักษ์การพัฒนาอย่างยั่งยืน และการดำเนินงานส่วนท้องถิ่นเพื่อส่งเสริมการพัฒนาระดับภูมิภาค สามารถเรียนรู้ประวัติศาสตร์การทำเหมืองทองคำและวัฒนธรรมชุมชนของชาว **จินกัวสือ (Jinguashi)** ด้วยการร่วมมือของคนท้องถิ่นทำให้สถานที่แห่งนี้พร้อมที่จะเป็นดินแดนตำนานแห่งทองคำได้อย่างแน่นอน

จากนั้น นำท่านเดินทางสู่ **หมู่บ้านโบราณจิวเฟิ่น** ที่ตั้งอยู่บริเวณไหล่เขาในเมืองจีหลง จิวเฟิ่นเป็นแหล่งเหมืองทอง ที่ที่ชื่อเสียงตั้งแต่สมัยโบราณปัจจุบันเป็นสถานที่ท่องเที่ยวที่สำคัญแห่งหนึ่ง เพราะนอกจากจะเป็นถนนคนเดินเก่าแก่ที่มีชื่อเสียง ที่สุดในไต้หวันแล้ว นักท่องเที่ยวจะเพลิดเพลิน บรรยากาศแบบดั้งเดิมของร้านค้า ร้านอาหารของชาวไต้หวันในอดีตและยังสามารถชื่นชมวิวทิวทัศน์ รวมทั้งเลือกชิมและซื้อเป็นของขวัญของฝาก



เย็น 101 อีสระับประทานอาหาร ณ หมู่บ้านโบราณจิวเฟิ่น ตามอัธยาศัย
 ชื่นชอบเรื่อง Street Food เช่น บัวลอยเผือก, ไอติมถั่วตัดผักชี , โร้วหยวน(แป้งข้าวเหนียวใส่หมูแดง), ก๋วยเตี๋ยวลูกชิ้นปลาไต้หวัน , เต้าหู้เหม็น และไส้กรอกย่างไต้หวัน



จากนั้น นำท่านเดินทางกลับ โรงแรมที่พัก ด้วยความสนุกสนานพร้อมความประทับใจ



อัตราค่าบริการ

วันเดินทาง พฤษภาคม - กันยายน 2569	ราคาทัวร์/ท่าน (ไม่มีราคาเด็ก)
จำนวน 2-3 ท่าน	6,900 บาท
จำนวน 4-5 ท่าน	3,500 บาท
จำนวน 6 ท่าน	2,500 บาท

อัตราค่าบริการนี้ รวม

- ✓ ค่ารถตู้ปรับอากาศนำเที่ยวตามรายการ ขนาด 6 ที่นั่ง
- ✓ คนขับ (DRIVER GUIDE) พูดจีน + อังกฤษ หรือ พูดไทย (เช็ค ณ วันที่จองทัวร์)
- ✓ น้ำมันรถ ท่านละ 1 ขวด
- ✓ ค่าจอดรถตามโปรแกรมการเดินทาง
- ✓ ค่าอาหารคนขับ
- ✓ ค่าประกันอุบัติเหตุระหว่างการเดินทางในวงเงินท่านละ 3,000,000 บาท * ทั้งนี้ย่อมอยู่ในข้อจำกัดที่มีการตกลงไว้กับบริษัทประกันชีวิต *(สำหรับผู้สูงอายุ 70 ปี ขึ้นไป วงเงินประกัน ท่านละ 500,000 บาท ค่ารักษาอยู่ในข้อจำกัดการตกลงไว้กับบริษัทประกันชีวิต)

****กรณีต้องการประกันที่มีความคุ้มครองเพิ่มเติม สามารถสอบถามซื้อเพิ่มเติมได้****

อัตราค่าบริการนี้ ไม่รวม

- × ค่าบัตรผ่านประตูตามสถานที่ท่องเที่ยวตามรายการ (ถ้ามี)
- × ค่าอาหารและเครื่องดื่ม
- × ค่าที่พัก โรงแรม
- × ภาษีมูลค่าเพิ่ม 7 % (เฉพาะค่าบริการ)
- × ภาษีหัก ณ ที่จ่าย 3% (เฉพาะค่าบริการ)
- × ค่าล่วงเวลารถ OT เกินเวลา 700 NT/ชั่วโมง
- × ค่าทิปคนขับรถ (DRIVER GUIDE) รวม 1 วัน **200 NTD** ต่อ ลูกค้า 1 ท่าน

หมายเหตุ ใช้รถได้ 10 ชั่วโมง ไม่เกิน 19.00 น.

บริษัทมีสิทธิ์ที่จะเปลี่ยนแปลงหรือสับเปลี่ยนรายการได้ตามความเหมาะสมบริษัทขอสงวนสิทธิ์ที่จะเลื่อนการเดินทางในกรณีที่มีผู้ร่วมคณะไม่ถึง 2 ท่าน / ขอสงวนการเปลี่ยนแปลงราคาโดยไม่แจ้งให้ทราบล่วงหน้า / การไม่เที่ยวตามรายการไม่สามารถขอหักค่าบริการคืนได้ เพราะการชำระค่าทัวร์เป็นไปในลักษณะเหมาจ่าย

การยกเลิก

1. ยกเลิกก่อนการเดินทาง 30 วันขึ้นไป คืนเงิน โดยไม่หักค่าใช้จ่าย
2. ยกเลิกก่อนการเดินทาง 20 วันขึ้นไป เก็บค่าใช้จ่าย 50 % ของราคาทัวร์
3. ยกเลิกก่อนการเดินทาง 1-10 วัน เก็บค่าใช้จ่ายทั้งหมด 100 % ของราคาทัวร์

*****หมายเหตุ..ไม่นับรวมเสาร์-อาทิตย์และวันหยุดนักขัตฤกษ์*****

- หากในคณะของท่านมีผู้ต้องการดูแลพิเศษ นั่งรถเข็น (Wheelchair), เด็ก, ผู้สูงอายุ, มีโรคประจำตัว หรือไม่สะดวกในการเดินทางท่องเที่ยวในระยะเวลาเกินกว่า 4 - 5 ชั่วโมงติดต่อกัน ท่านและครอบครัวต้องให้การดูแลสมาชิกภายในครอบครัวของท่านเอง

การชำระเงิน บริษัทฯ ขอรับยอดค่าทัวร์เต็ม 100% ภายใน 3 วัน นับจากวันที่จองทัวร์ หากจองทัวร์น้อยกว่า 7 วัน ชำระเงินภายใน 24 ชม.

หมายเหตุ

1. บริษัทฯ มีสิทธิ์ที่จะเปลี่ยนแปลงรายละเอียดบางประการในทัวร์นี้ เมื่อเกิดเหตุสุดวิสัยจนไม่อาจแก้ไขได้
2. บริษัทฯ ไม่รับผิดชอบค่าเสียหายในเหตุการณ์ที่เกิดจากสายการบิน ภัยธรรมชาติ ปฏิวัติและอื่น ๆ ที่อยู่นอกเหนือการควบคุมของทางบริษัทฯ หรือค่าใช้จ่ายเพิ่มเติมที่เกิดขึ้นทางตรงหรือทางอ้อม เช่น การเจ็บป่วย, การถูกทำร้าย, การสูญหาย, ความล่าช้า หรือจากอุบัติเหตุต่างๆ
3. หากท่านถอนตัวก่อนรายการท่องเที่ยวจะสิ้นสุดลง ทางบริษัทฯ จะถือว่าท่านสละสิทธิ์และจะไม่รับผิดชอบค่าบริการที่ท่านได้ชำระไว้แล้วไม่ว่ากรณีใดๆ ทั้งสิ้น
4. บริษัทฯ จะไม่รับผิดชอบต่อการทำนอกประเทศหรือห้ามเข้าประเทศ อันเนื่องมาจากมีสิ่งผิดกฎหมายหรือเอกสารเดินทางไม่ถูกต้องหรือการถูกปฏิเสธในกรณีอื่น
5. กรณีเกิดความผิดพลาดจากตัวแทน หรือ หน่วยงานที่เกี่ยวข้อง จนมีการยกเลิก ล่าช้า เปลี่ยนแปลง การบริการจากสายการบิน บริษัทฯขนส่ง หรือ หน่วยงานที่ให้บริการ บริษัทฯจะดำเนินการโดยสุดความสามารถที่จะจัดบริการทัวร์อื่นทดแทนให้ แต่จะไม่คืนเงินให้สำหรับค่าบริการนั้นๆ
6. หากไม่สามารถไปเที่ยวในสถานที่ที่ระบุในโปรแกรมได้ อันเนื่องมาจากธรรมชาติ ความล่าช้า และความผิดพลาดจากทางสายการบิน หรืออื่นๆ จะไม่มีการคืนเงินใดๆทั้งสิ้น แต่ทั้งนี้ทางบริษัทฯจะจัดหารายการเที่ยวสถานที่อื่นมา ให้ โดยขอสงวนสิทธิ์การจัดหานี้โดยไม่แจ้งให้ทราบล่วงหน้า

เอกสารที่ใช้ สำหรับท่องเที่ยว

สำเนาหนังสือเดินทาง พร้อมเงินค่าทัวร์ / หนังสือเดินทาง (ต้องมีอายุใช้ได้ไม่ต่ำกว่า 6 เดือน)

หมายเหตุ..โปรแกรมอาจมีการเปลี่ยนแปลงได้ตามความเหมาะสม
