



SHAHO-03

SHANGHAI!

BLOSSOM BLOOM

ทัวร์
ไม่ลงร้าน

พระใหญ่หลังซานอู๋ซี

Le Café Louis Vuitton

สวนดอกไม้กุยฮุน
ใหญ่ที่สุดในเซี่ยงไฮ้

POP MART

5 วัน 3 คืน

เซี่ยงไฮ้ ชมดอกไม้ อู๋ซี FREE DAY

มาแล้ว...พิกัดจุดชมดอกไม้ใหญ่ที่สุดในเซี่ยงไฮ้

เริ่มต้น โรแมนติกเวอร์...ล่องเรือชมอ่าวเนี่ยฮั่ว ริมหทะเลสาบไท่หู

14,999.-

✈️ **เคอร์** **ฟรี!!** ✈️ เมืองอู๋ซี ไหว้พระใหญ่หลังซาน

ม.ค.-ม.ย.2569

นำหนักโหลด 20 กก.

รถโค้ชปรับอากาศ

โรงแรม 3 คืน

รายละเอียดไฟล์บิน

โดย สายการบิน **JUNYAO AIRLINES (HO)**

น้ำหนักสัมภาระโหลดใต้ท้องเครื่อง *ไม่เกิน 23 กก./ท่าน / 1 ชิ้น เท่านั้น >> CARRY ON 5 กก./ท่าน / 1 ชิ้น เท่านั้น

BKK

PVG

PVG

BKK

SHAHO-03 : เชียงใต้ ชมดอกไม้ ฐี FREE DAY (5 วัน 3 คืน)

☆☆ เทียวสวนกุฎิ ชมสวนดอกไม้ตามฤดูกาลดอกซากุระ, ดอกทิวลิป, มัสตาร์ด, สวนดอกบัว ☆☆

☺ **มหานครเชียงใต้** ปารีสแห่งตะวันออก ชมจุดเช็คอินใหม่ สวยเวอร์วังอลังการที่ผสมผสานใหม่-เก่า ได้อย่างลงตัว
 ดึกสตาร์บัค // ดึกหลุยส์วิตตองส์ // หาดไหว่ทาน // ถนนอันฟู // อาคารอู่คัง //

ตลาดเงินหวังเมี่ยว

☺ **ฐี** : ฉายา เชียงใต้ น้อย นมัสการพระใหญ่หลังซาน // ชมเมืองโบราณหุยซาน



ทิวไม่ลงร้าน

วันที่	โปรแกรมท่องเที่ยว	เช้า	เที่ยง	เย็น	โรงแรม
1	สนามบิสิสุวรรณภูมิ >> เวลาคัดหมาย 22.30 น. << อาคารผู้โดยสารขาออก ชั้น 4 ประตู 6	-	-	-	-
2	สนามบิสิสุวรรณภูมิ - เชียงใต้ H01352: BKK-PVG [01.30-07.00 น.] มหานครเชียงใต้ - สวนสาธารณะกุฎิ - ดึกสตาร์บัค - ดึกเรือสำราญหลุยส์วิตตอง - หาดไหว่ทาน - ถนนนานกิง (พาซื้อป POP MART)	☉	☉	☉	Holiday Inn Express Shanghai ระดับ 4* หรือเทียบเท่า
3	**อิสระท่องเที่ยวเองในเมืองเชียงใต้** <i>[Options : ซื้อทิวเสริมดีสนีย์แลนด์ เริ่มต้น 600 หยวน]</i> *อิสระอาหารเที่ยงและค่ำ*	☉	✗	✗	Holiday Inn Express Shanghai ระดับ 4* หรือเทียบเท่า
4	ตลาดเงินหวังเมี่ยว - ถนนอันฟู - ดึกอู่คัง - เมืองฐี ล่องเรืออ่าวเหนียนฮัว *อิสระอาหารค่ำ*	☉	☉	✗	E charm Plus Hotel ระดับ 4* หรือเทียบเท่า
5	วัดหลังซานต้าฝื่อ - เมืองโบราณหุยซาน *อิสระอาหารค่ำ* สนามบิสิเชียงใต้ - สนามบิสิสุวรรณภูมิ H01351: PVG-BKK [20.50-00.25+1 น.]	☉	☉	✗	-

กำหนดการเดินทาง

มีนาคม - มิถุนายน 2569

(5 วัน 3 คืน)

มีนาคม 2569	28 มี.ค.-01 เม.ย. 2569
เมษายน 2569	15-19, 17-21, 22-26, 24-28, 29 เม.ย.-03 พ.ค. 2569
พฤษภาคม 2569	08-12, 21-25, 28 พ.ค.-01 มิ.ย. 2569
มิถุนายน 2569	04-08, 23-27 มิ.ย. 2569

วันแรก **สนามบินสุวรรณภูมิ**

22.30 น. พร้อมกันที่ **สนามบินสุวรรณภูมิ อาคารผู้โดยสารขาออกชั้น 4 เคาน์เตอร์ สายการบิน JUNEYAO AIRLINES (HO)** โดยมีเจ้าหน้าที่ของบริษัทฯ คอยต้อนรับและอำนวยความสะดวกแก่ท่าน

☞ สายการบินจूनเหยา อนุญาตให้โหลดกระเป๋าสัมภาระใบใหญ่ได้ท่านละ 1 ใบเท่านั้น น้ำหนักไม่เกิน 20 กิโลกรัม และกระเป๋าถือขึ้นเครื่องได้ท่านละ 1 ใบ น้ำหนักไม่เกิน 7 กิโลกรัม...

วันที่สอง **สุวรรณภูมิ – เชียงไฮ้ – สวนสาธารณะกู่ซุน – ดิการ์บัก – ดิการ์เรอตำราญ หลุยส์วิตตอง Le Café Louis Vuitton – หาดไ่ว่ทาน – ถนนนานกิง (พาซ้อป POP MART)**

01.30 น. ✈️ ออกเดินทางสู่ มหานครเชียงไฮ้ โดย สายการบิน JUNEYAO AIRLINES เที่ยวบินที่ HO1352

07.00 น. เดินทางถึง ท่าอากาศยานมหานครเชียงไฮ้ เป็นหนึ่งในสี่นครปกครองโดยตรงของสาธารณรัฐประชาชนจีน ตั้งอยู่บริเวณทางใต้ของปากแม่น้ำแยงซี และมีแม่น้ำหฺวางฝูไหลผ่านกลางเมือง มีประชากรในปีค.ศ.2019 จำนวน 24.28 ล้านคน ทำให้เป็นเขตเมืองที่มีประชากรมากที่สุดในประเทศจีน และเป็นนครที่มีประชากรมากที่สุดในโลกเป็นอันดับสองของโลก เชียงไฮ้เป็นศูนย์กลางระดับโลกทางด้านการเงิน นวัตกรรม และการขนส่ง โดยท่าเรือเชียงไฮ้เป็นท่าเรือที่มีจำนวนเรือคับคั่งที่สุดในโลก หลังผ่านพิธีการตรวจคนเข้าเมืองแล้ว...

📍 **บริการอาหารเช้าแบบบุฟเฟต์ ณ ห้องอาหารของโรงแรมใกล้สนามบินผู้ตง**

นำท่านเดินทางสู่ **สวนสาธารณะกู่ซุน (Gucun Park)** เป็นสวนสาธารณะที่ใหญ่ที่สุดในเชียงไฮ้ ตั้งอยู่ทางตอนเหนือของเชียงไฮ้ (เขตเป่าซาน) มีพื้นที่กว้างขวางและแบ่งออกเป็นหลายโซน โดยเป็นจุดหมายปลายทางยอดนิยมสำหรับครอบครัวและนักท่องเที่ยว นำท่านสู่ **จุดชมซากุระ ที่มีต้นซากุระกว่า 10,000 ต้น** ที่จะออกดอกอรับนักท่องเที่ยวช่วงปลายเดือนมีนาคม – กลางเดือนเมษายน ของทุกปี...

@ ตารางชมสวนดอกไม้ที่กู่ซุนปาร์ค **การชมดอกไม้ขึ้นอยู่กับสภาพอากาศของแต่ละปี******

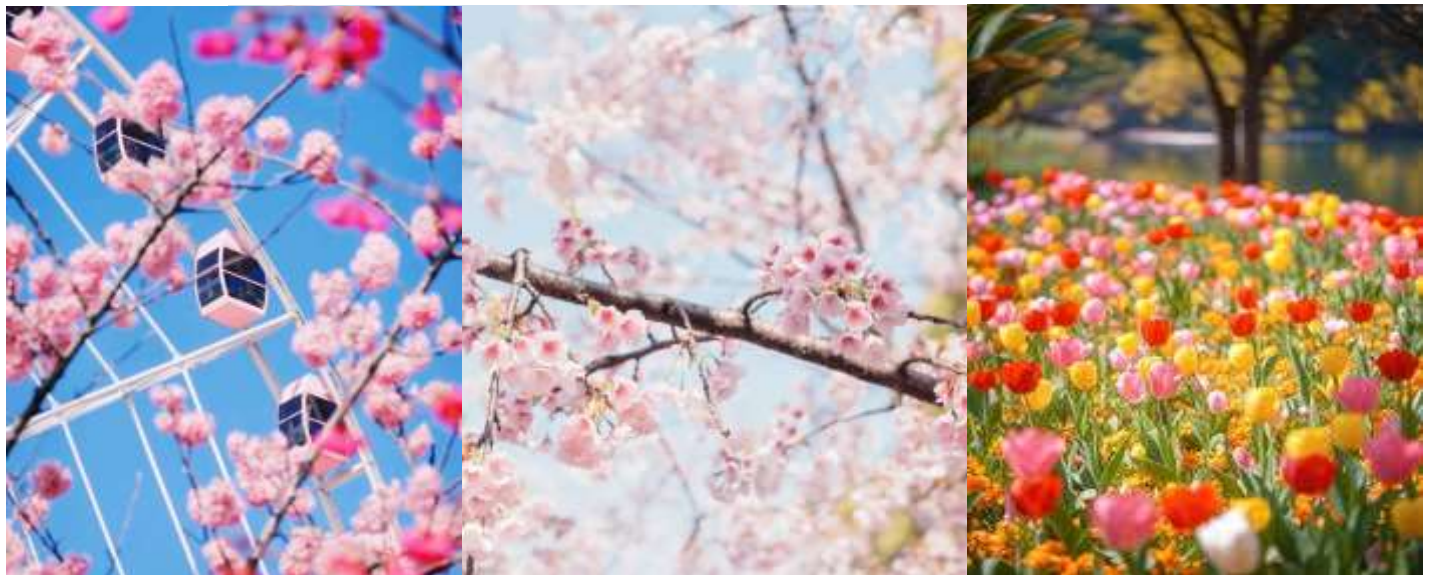
เดือนมีนาคม – เมษายน ดอกซากุระ หลายสายพันธุ์กว่าหมื่นต้น ช่วงสวยที่สุด 15 มี.ค. – 15 เม.ย.

เดือนเมษายน – มิถุนายน ดอกทิวลิปหลากสี และทุ่งมัสตาร์ดสีเหลืองทองบานสะพรั่ง

เดือนมิถุนายน – สิงหาคม สระบัวขนาดใหญ่ ดอกบัวจะบานชูช่อต้อนรับฤดูร้อน

เดือนกันยายน – ตุลาคม ดอกหอมหมื่นลี้ สังกิ้นหอมอบอวลทั่วสวน พร้อมเริ่มใบไม้เปลี่ยนสี

เดือนพฤศจิกายน – ธันวาคม ชมใบไม้เปลี่ยนสี ของต้นเมเปิ้ลและต้นกิงโกะ แดง-เหลือง-ส้ม ทั่วทั้งสวน



สมควรแก่เวลานำท่านเดินทางสู่... ตัวเมืองเชียงใหม่

เที่ยง

☉ บริการอาหารกลางวัน ณ ภัตตาคาร

นำท่านเดินทางสู่ **สตาร์บัคส์ (Starbucks)** สาขาที่ใหญ่ที่สุดในโลก ในรูปแบบของ Starbucks Roastery โชว์การทักกาแฟสร้างประสบการณ์ให้ลูกค้าได้เห็นกันจ๊ะ โดยตั้งอยู่ในอาคารสูง 5 ชั้น คิดเป็นพื้นที่ 35,000 ตารางฟุต ภายในสตาร์บัคส์สาขานี้ใช้พนักงานทั้งสิ้นราว 200 คน นอกเหนือจากเสิร์ฟกาแฟแล้ว ยังมีบาร์และค็อกเทล รวมทั้งเมนูอาหารและขนมที่แปลกกว่าสตาร์บัคส์สาขาทั่วไปควบคุมโดย Princi แปรนตร์ร้านอาหารอิตาเลียนระดับไฮ-เอนด์...



และเดินทางสู่ จุดเช็คอินใหม่ที่ยกเรือสำราญมาตั้งลำ **“The Louis”** เป็นอาคารของ Louis Vuitton ในเซี่ยงไฮ้ ที่ออกแบบเป็นรูปเรือสำราญ ตั้งอยู่บริเวณหน้าห้างสรรพสินค้า Taikoo Hui บนถนน West Nanjing ภายใน ตึกเป็นทั้งแฟลกชิปสโตร์, นิทรรศการ “Visionary Journeys”, **Le Café Louis Vuitton** และพื้นที่สำหรับจัด กิจกรรมต่างๆ เพิ่งเปิดตัวเมื่อ 25 มิ.ย. 68 ที่ผ่านมา โดยออกแบบให้เป็นทั้งศูนย์แสดงสินค้า พื้นที่จัดแสดงงาน ศิลป์ และสถาปัตยกรรมเชิงไอคอนที่แสดงเอกลักษณ์ของแบรนด์อย่างชัดเจน อาคารรูปร่างเรือและใช้เบรนต์ ดังอย่างหลุยส์ วิตตอง ประกอบอาคารให้เปล่งประกายสวยงามสุดๆ ได้มุมและวิวที่แตกต่าง เพื่อใช้เป็น สถานที่จัดกิจกรรมพิเศษระดับ ไฮเอนด์ และเปิดตัวสินค้าใหม่ๆของยี่ห้อดัง...



จากนั้นเดินทางสู่ **หาดเจ้าพ่อเซี่ยงไฮ้ (หาดไห่วราน)** หรือ **เดอะบันด์ The Bund** ถึงแม้จะถูกเรียกว่าหาด แต่ที่นี้ไม่ใช่หาดริมทะเล แต่หาดไห่วราน เป็นย่านถนนเลียบริมน้ำหวงผู่ ที่มีความยาว 1.5 ระหว่างทางผ่านเขตเช่าของประเทศต่างๆในสมัยอาณานิคมพร้อมชมอาคารสูงตระหง่านซึ่งเป็นศิลปกรรมสไตล์ยุโรปรวมทั้งตึกธนาคาร กรุงเทพที่ปักธงไทยปลิวไสวเด่นสง่า อาคารสไตล์ยุโรปเหล่านี้ ถูกเรียก เดอะบันด์ (The Bund) ที่ถูกใช้เป็นสถานที่ถ่ายทำภาพยนตร์สุดโด่งดังอย่าง เจ้าพ่อเซี่ยงไฮ้ จึงทำให้ที่นี่มีอีกชื่อหนึ่งว่า หาดเจ้าพ่อเซี่ยงไฮ้ สถาปัตยกรรมเก่าและใหม่ที่อยู่บริเวณนี้ ผสมผสานกับวิวทิวทัศน์ของแม่น้ำหวงผู่ ทำให้ที่นี่กลายเป็นจุดชมวิวที่สวยงามที่สุดในนครเซี่ยงไฮ้ก็ว่าได้... อีสระช้อปปิ้งที่ **ถนนนานกิง หรือ นานจิงถู่** เป็นย่านช้อปปิ้งเก่าแก่ที่สุดของเซี่ยงไฮ้ เป็นตลาดซื้อขายของกันคึกคักตั้งแต่ทศวรรษ 1920 ตั้งอยู่ฝั่งผู้ซี้ เนื่องจากพื้นที่บริเวณเดอะบันด์เป็นเมืองท่าสำคัญของเซี่ยงไฮ้ จึงทำให้เป็นจุดศูนย์กลางในการติดต่อค้าขายกับทั้งชาวจีนในเมืองอื่นๆ และชาวต่างประเทศมาตั้งแต่ในอดีต ได้รับการพัฒนาให้เป็นย่านช้อปปิ้งและย่านธุรกิจที่สำคัญที่สุดแห่งหนึ่งในเซี่ยงไฮ้ปัจจุบัน **เยี่ยมชมร้าน POP MART** ร้านอาร์ตทอยด์กล่องสุ่มร้านฮิตติดกระแส สาขาใหญ่ที่สุดในเซี่ยงไฮ้ ให้ท่านเลือกตามหาซีรีส์ตุ๊กตาน่ารัก จุ่มหาตุ๊กตาที่ถูกใจ...

ค่า

📍 บริการอาหารค่ำ ณ ภัตตาคาร

พักที่เซี่ยงไฮ้

🏨 โรงแรม Holiday Inn Express Shanghai ระดับ 4 ดาว หรือเทียบเท่า (1)

วันที่สาม ** FREE DAY 1 วัน ** ที่มหานครเซี่ยงไฮ้

เช้า ๑๐) บริการอาหารเช้า ณ ห้องอาหารของโรงแรม

>>> อิสระท่องเที่ยวเองตามอัธยาศัยโดยมีหัวหน้าทัวร์และไกด์ท้องถิ่น คอยให้คำแนะนำ <<<

**** อิสระอาหารกลางวัน และอาหารค่ำ เพื่อความสะดวกในการท่องเที่ยวของท่าน ****

โปรแกรมแนะนำ : ปักหมุดเที่ยว ย่านอภิวัยรุ่นเซี่ยงไฮ้ เดินชิล วิวสวย

- > ถนนซินเทียนตี้ ย่านรวมตัวของวัยรุ่นท้องถิ่น แหล่งช้อปปิ้ง คาเฟ่ และร้านอาหารท้องถิ่น
 - > North Bund Greenland เปิดมุมใหม่ๆ สวยๆ พร้อมวิวดีๆ ควรค่าแก่การถ่ายภาพอวดลงโซเชียล ถือว่าพลาดไม่ได้เลยกับที่นี่
 - > สายมูต้องมา วัดจิ้งอัน วัดพระหยก
- ** และยังมีสถานที่ท่องเที่ยวอื่นๆ ที่น่าสนใจอีกมากมาย ที่อยากให้ทุกท่านมาค้นหา ****



OPTION : SHANGHAI DISNEYLAND

บัตร เข้าเซี่ยงไฮ้ ดิสนีย์แลนด์ + บริการรถรับ-ส่ง

จากโรงแรมคู่ เซี่ยงไฮ้ ดิสนีย์แลนด์ (SHANGHAI DISNEYLAND)

(ราคาเริ่มต้น 600 หยวน ก่อนจองเช็คราคากับหัวหน้าทัวร์และไกด์ท้องถิ่นอีกครั้ง)

**** ไม่มี ไกด์ท้องถิ่นและหัวหน้าทัวร์คอยให้บริการ****



สิ่งที่ห้ามพลาด!! ร่วมเก็บภาพบรรยากาศความประทับใจ ด้วยการชมพลูดุดตระการตา แบบ 360 องศา ที่เซี่ยงไฮ้ ดิสนีย์แลนด์ **จัดเต็ม!!** พลุดอกไม้ไฟ, ไฟ, แสง, สี, เสียง รวมถึงขบวนพาเหรดสุดเจ๋ง ตัวการ์ตูนน่ารัก, เจ้าหญิงดิสนีย์แสนสวย ล้วนแต่มาสร้างความสุขให้กับทุกคนแบบว่ากลับไปแล้วต้องคิดถึงแน่นอน!! ...

เคล็ดลับการชมพลุ :

เลือกจุดชม : จุดชมพลุที่ดีที่สุด คือ บริเวณหน้าปราสาทดิสนีย์

ไปก่อนเวลา : แนะนำให้ไปถึงจุดชมก่อนเวลาประมาณ 30-45 นาที เพื่อหาทำเลดีๆ และหลีกเลี่ยงความวุ่นวาย



พักที่เชียงใหม่

➡️ โรงแรม Holiday Inn Express Shanghai ระดับ 4 ดาว หรือเทียบเท่า (2)

วันที่สี่

ตลาดเชิงหวังเมี่ยว – ถนนอันฝู – ตึกอู่ตัง – เมืองอู่ซี – ล่องเรืออ่าวเนียนฮัว

เช้า

🕒 บริการอาหารเช้า ณ ห้องอาหารของโรงแรม

นำท่านเดินทางสู่ ตลาดเชิงหวังเมี่ยว มีอายุมากกว่าร้อยปีแล้ว ก่อนหน้านี้เคยเป็นที่ตั้งของวัดเชิงหวังเมี่ยว จึงไม่น่าแปลกใจเลยว่าทำไมตึกรามบ้านช่องและร้านค้าต่างๆ จะถูกตกแต่งไปด้วยสถาปัตยกรรมโบราณสมัยราชวงศ์ชิงและหมิงโดยสีที่เน้น ก็คือ สีแดง...



จากนั้นนำท่านถ่ายรูปกับ **ตึกเก่าสุดคลาสสิก (Wukang Mansion)** อู่คังแมนชั่น เป็นตึกเก่าสุดคลาสสิกแห่งเซี่ยงไฮ้ (Shanghai) นักท่องเที่ยวส่วนใหญ่มักนิยมมาถ่ายรูปกัน ตั้งอยู่ริมถนนเส้น Wukang Road โดยรอบ ๆ ก็จะมีร้านเบเกอรี่ คาเฟ่ ร้านอาหารมากมาย ตึกนี้สร้างเสร็จ ในปี 1924 และเป็นหนึ่งในอาคารที่ทางการจีนอนุรักษ์ไว้ ในอดีตตึกนี้เคยเป็นอพาร์ทเมนต์ที่ชาวต่างชาติที่มาทำงานที่เซี่ยงไฮ้เคยอาศัยอยู่ แล้วก็ถูกเศรษฐีจีนซื้อไป ทำให้กลายเป็นที่พักที่ฮิตในหมู่ Celebrities ชื่อดังของเซี่ยงไฮ้ อาทิเช่น ดารา นักแสดง และผู้กำกับ เป็นต้น เนื่องจากในสมัยนั้นเซี่ยงไฮ้เป็นศูนย์กลางของวงการภาพยนตร์จีนนั่นเอง และตัวอาคารจะตั้งอยู่โดดเด่นบนห้าแยก มีความละม้ายคล้ายคลึงกับ Flatiron ที่นิวยอร์ก... อีกจุดเช็คอินสำคัญ **ถนนอันฟู (Anfu Road)** เป็นอีกหนึ่งถนนสายสำคัญในย่านใจกลางเมืองเซี่ยงไฮ้ ที่ได้รับความนิยมอย่างมากจากทั้งชาวจีนและชาวต่างชาติเพราะเป็นย่านที่มีความทันสมัย มีคาเฟ่เก๋ๆ ร้านอาหารน่าสนใจ และร้านค้าแบรนด์ดีไซร์มากมาย ทำให้ถนนเส้นนี้กลายเป็นแหล่งรวมตัวของคนรุ่นใหม่และเหล่าฮิปสเตอร์...



เที่ยง

🍷 บริการอาหารกลางวัน ณ ภัตตาคาร

นำท่านเดินทางสู่ **เมืองอู๋ซี** เมืองโบราณที่สร้างขึ้นเมื่อประมาณ 2,000 ปีก่อน เดิมชื่อ “โหย่วซี” มีความหมายว่า “มีดีบุก” ต่อมาเมื่อราชวงศ์ฮั่นซุนใช้ดีบุกจนหมดแล้ว ชื่อเมืองจึงเปลี่ยนมาเป็น “อู๋ซี” แปลว่า “ไม่มีดีบุก”... นำท่านเที่ยวชม **อ่าวเหียนฮัว (Nianhua Bay)** หรือ **“เขี้ยวโหยวเนียนฮวาหวัน”** เป็นเมืองท่องเที่ยวสไตล์เซนริมทะเลสาบ ไท่หูที่ออกแบบมาเพื่อการพักผ่อนหย่อนใจ บรรยากาศเงียบสงบ รายล้อมด้วยภูเขาและทุ่งดอกไม้ **ชม เจดีย์ไม้โบราณ** ที่เป็นแลนด์มาร์คจะมีการแสดงแสงสีประกอบดนตรีเช่น พร้อมการรำรำที่ลานหน้าเจดีย์ เป็นจุดที่ถ่ายรูปสวยที่สุด **ถนนสายหลัก (Xiangyue Flower Street)** จะมีการเปิดเครื่องทำหมอกและโคมไฟตลอดทาง ทำให้รู้สึกเหมือนเดินอยู่บนสวรรค์ บริเวณสระน้ำขนาดใหญ่ จะมีการแสดงพ่นน้ำพุและใช้เทคนิคแสงสีฉายลงบนละอองน้ำ พร้อมนักแสดงรำรบบนแท่นรูปดอกบัวกลางน้ำ...

นำท่าน **ล่องเรือชมวิวอ่าวเหียนฮัว** เป็นประสบการณ์ไฮไลต์ที่ทำให้คุณสัมผัสหมู่บ้านจำลองสไตล์ราชวงศ์ถัง และชงอันเงียบสงบ ล้อมรอบด้วยภูเขาและแม่น้ำ สัมผัสทัศนียภาพที่สวยงามระดับชาติ สถาปัตยกรรมแบบเซน...



**** อิสระอาหารอาหารค่ำ เพื่อความสะดวกในการท่องเที่ยวของท่าน ****

พักที่อู๋ซี

🏠 โรงแรม E charm Plus Hotel ระดับ 4 ดาว หรือเทียบเท่า (3)

วันที่ห้า

วัดหลิงซานต้าฝื่อ –เมืองโบราณหุยซาน –สนามบินเฉิงไฮ้ –สนามบินสุวรรณภูมิ

เช้า

🍽️ บริการอาหารเช้า ณ ห้องอาหารของโรงแรม

นำท่านเดินทางสู่ **วัดหลิงซานต้าฝื่อ (Lingshan Grand Buddha)** ชมพระพุทธรูปปางประทานพร ทองสำริดองค์ใหญ่ที่สุดในประเทศจีน ที่เขาหลิงซาน ซึ่งมีความสูง 88 เมตร หนัก 700 ตัน และมีพระพักตร์สง่างาม วัดหลิงซาน เป็นวัดที่มีอายุกว่า 1,000 ปี เป็นวัดที่สวยงามร่มรื่นมีเขาล้อมรอบอยู่ถึงสามด้าน มีทะเลสาบขนาดใหญ่อยู่เบื้องหน้า พุทธสถานสร้างเพิ่มเติมขึ้นเรื่อยๆ ตามพลังศรัทธาจากพุทธศาสนิกชนจากทุกหนแห่ง นิยมไปกราบไหว้ขอพรและทำบุญ...



เที่ยง ๑๐) บริการอาหารกลางวัน ณ ภัตตาคาร
 จากนั้นชม เมืองโบราณหุขซาน ชมความงามของบ้านเรือนสไตล์จีนหนาน โบราณที่สวยงาม ภายในเมือง
 โบราณยังมีวัดหุขซาน และร้านค้าต่างๆ รวมถึงเป็นศูนย์รวมของกินอร่อยอีกมากมายให้ท่านเลือกชิม...

สมควรแก่เวลา นำท่านเดินทางสู่... สนามบินเชียงใหม่

20.50 น. เดินทางกลับสู่ สนามบินสุวรรณภูมิ โดย สายการบิน JUNEYAO AIRLINES เที่ยวบินที่ HO1351

00.25+1 น. ถึง ท่าอากาศยานสุวรรณภูมิ โดยสวัสดิภาพ.....

อัตราค่าบริการ *ทัวร์ราคาโปรโมชั่น *ไม่มีราคาเด็ก* ไม่เข้าร้านช้อปปิ้ง*****

กำหนดการเดินทาง	ผู้ใหญ่พักห้องละ 2-3 ท่าน	พักเดี่ยวเพิ่ม
28 มี.ค.-01 เม.ย., 15-19, 17-21, 22-26, 24-28 เม.ย. 29 เม.ย.-03 พ.ค., 08-12, 21-25, 28 พ.ค.-01 มิ.ย. 04-08, 23-27 มิ.ย. 69	14,999.-	4,900.-

****หมายเหตุ : โปรแกรมและราคาสามารถเปลี่ยนแปลงได้ตามความเหมาะสม โดยไม่ต้องแจ้งให้ทราบล่วงหน้า
 ทางบริษัทฯ จะถือผลประโยชน์ของลูกค้าเป็นสำคัญ****

โปรดทราบ

สำคัญมาก!! บริษัทฯ สงวนสิทธิ์ในการที่จะไม่รับผิดชอบต่อค่าชดเชยความเสียหาย อันเกิดจากกองตรวจคนเข้าเมืองไทยไม่อนุญาตให้เดินทางออกหรือกองตรวจคนเข้าเมืองของประเทศจีน ไม่อนุญาตให้เข้าเมือง

ข้อควรระวัง!! ท่านใดต้องออกตัวภายในประเทศ (เครื่องบิน รถทัวร์, รถไฟ) กรุณาสอบถามที่เจ้าหน้าที่ก่อน
 ทุกครั้งหากไม่มีการสอบถามเจ้าหน้าที่บริษัทก่อนทำการซื้อบัตรโดยสารภายในประเทศที่กล่าวไว้ข้างต้น
 ทางบริษัทจะไม่รับผิดชอบไม่ว่ากรณีใดๆทั้งสิ้น

ข้อควรระวัง!! ท่านใดที่มีพาสปอร์ต 2 เล่มหรือเปลี่ยนพาสปอร์ตเล่มใหม่โดยไม่แจ้งเจ้าหน้าที่ กรณีที่เดินทางไม่ได้ทางบริษัทจะไม่รับผิดชอบไม่ว่ากรณีใดๆทั้งสิ้น

พาสปอร์ต ต้องมีอายุเหลือ 6 เดือนขึ้นไป นับจากวันเดินทาง
 กรุณาตรวจสอบก่อนส่งให้เจ้าหน้าที่

✔ อัตราค่าบริการรวม ✔

- ค่าบัตรโดยสารชั้นประหยัดเดินทางไปกลับตามเส้นทางและวันที่ระบุในรายการ
- ค่าน้ำหนักสัมภาระถือขึ้นเครื่อง 5 กิโลกรัม / ท่าน / 1 ชั้นเท่านั้น!!!
- ค่าน้ำหนักสัมภาระโหลดใต้เครื่องท่านละ 23 กิโลกรัม / ท่าน / 1 ใบเท่านั้น!!!
- ค่ารถนำเที่ยวตามรายการที่ระบุ
- ค่าที่พักตามรายการที่ระบุ พักห้องละ 2 ท่าน หรือ พักห้องละ 3 ท่าน(เสริมเตียง)
กรณีพักแบบ TRIPLE ROOM 3 ท่าน 1 ห้อง ท่านที่ 3 อาจเป็นเสริมเตียง หรือ SOFA BED หรือ เสริมฟูกที่นอน ทั้งนี้ขึ้นอยู่กับรูปแบบการ จัดห้องพักของโรงแรมนั้นๆ
- ค่าอาหารตามที่ระบุในรายการ
(ทางบริษัทสงวนสิทธิ์ในการสลับมือ หรือเปลี่ยนแปลงเมนูอาหารตามสถานการณ์)
- ค่าเข้าชมสถานที่ต่างๆ ตามที่ระบุในรายการ
- ค่าประกันชีวิตกรณีอุบัติเหตุในระหว่างการเดินทาง คุ้มครองในวงเงิน ไม่เกิน ท่านละ 1,000,000 บาท และค่ารักษาพยาบาล กรณีอุบัติเหตุใน วงเงินไม่เกิน ท่านละ 500,000 บาท (ตามเงื่อนไขกรมธรรม์)
- ค่ามีคคฤเทศ์ผู้ชำนาญเส้นทาง
- ค่าน้ำมันและประกันวินาศภัยสายการบิน YQ, CNTAX

✘ อัตราค่าบริการไม่รวม ✘

- ค่าทำหนังสือเดินทางประเทศไทย และเอกสารที่เกี่ยวข้องของผู้ถือหนังสือเดินทางต่างด้าว
- ค่าภาษีน้ำมันเชื้อเพลิงในกรณีที่สายการบินมีประกาศเก็บเพิ่มเติม
- ค่าใช้จ่ายเกี่ยวข้องกับการตรวจ Covid -19 ตามกฎระเบียบการเข้าประเทศต้นทางและปลายทาง
- ค่าอาหารบนเครื่องบิน, ค่าเลือกที่นั่งบนเครื่องบิน
- ค่าบริการโหลดกระเป๋าส่วนเกิน
- ค่าใช้จ่ายส่วนตัวนอกเหนือจากรายการที่ระบุเช่นค่าเครื่องดื่มและค่าอาหารที่สั่งเพิ่มเอง, ค่าอาหาร และ เครื่องดื่มสั่งพิเศษนอกรายการ ค่าชกักรีด ฯลฯ
- ค่าอาหารพิเศษสั่งเพิ่มเติม เช่น อาหารเจ, มังสวิรัต, อาหารฮาลาล หรือ อาหารพิเศษทางโภชนาการ
- ค่าใช้จ่ายอันเกิดจากความล่าช้าของสายการบิน, อุบัติภัยทางธรรมชาติ, โรคระบาด, การประท้วง, การจลาจล, การนัดหยุดงาน, การถูกปฏิเสธไม่ให้ออกและเข้าเมืองจากเจ้าหน้าที่ผู้เกี่ยวข้องซึ่งอยู่นอกเหนือความควบคุมของบริษัทฯ
- ค่าภาษีเงินได้หักคืน ณ ที่จ่าย 3% และค่าภาษีมูลค่าเพิ่ม 7% คิดจากยอดค่าบริการ
- วิซ่าแบบเดี่ยว หรือแบบหมู่คณะ ในกรณีที่ต้องทำการยื่นวิซ่าเข้าประเทศจีน ณ ปัจจุบันนี้ทางประเทศจีน ประกาศยกเว้นวิซ่าให้ผู้ถือหนังสือเดินทางประเทศไทย ในกรณีไปท่องเที่ยว **

ค่าทิปไกด์ , คนขับรถ , หัวหน้าทัวร์ 2,000 บาท ตลอดการเดินทาง

เงื่อนไขการจองและชำระเงิน



ชำระมัดจำท่านละ 10,000 บาท หลังจากที่ได้รับใบจองทัวร์ ไม่เกิน 3 วัน

**พร้อมส่งใบโอนเงินและหน้าพาสปอร์ตของผู้เดินทาง
กรณีที่ทำการจองก่อนการเดินทาง 20 วัน ขอสงวนสิทธิ์เก็บค่าทัวร์จำนวนเต็ม**

- ส่วนเหลือ ชำระก่อนวันเดินทาง อย่างน้อย 20 วัน
- หากไม่ชำระมัดจำตามกำหนด ขอสงวนสิทธิ์ตัดที่นั่งให้กับลูกค้าท่านอื่นที่รออยู่
- เมื่อท่านชำระมัดจำแล้ว ทางบริษัทจะถือว่าท่านยอมรับเงื่อนไข ตามที่ระบุในรายการทั้งหมดแล้ว
- เนื่องจากราคานี้เป็นราคาโปรโมชั่น ตัวเครื่องบินต้องเดินทางตามวันที่ ที่ระบุบนหน้าตั๋วเท่านั้น จึงไม่สามารถยกเลิกได้ หรือเปลี่ยนแปลงการเดินทางใดๆ ทั้งสิ้น ถ้ากรณียกเลิก หรือเปลี่ยนแปลงการเดินทาง ทางบริษัทฯ ขอสงวนสิทธิ์ในการคืนเงินทั้งหมด
- เมื่อท่านออกเดินทางไปกับคณะแล้ว ท่านงดการใช้บริการรายการใดรายการหนึ่ง หรือไม่เดินทางพร้อมคณะถือว่าท่านสละสิทธิ์ ไม่อาจเรียกร้องค่าบริการ และเงินมัดจำคืน ไม่ว่ากรณีใดๆ ทั้งสิ้น

เงื่อนไขยกเลิกการจอง



เงื่อนไขการยกเลิกทัวร์ เป็นไปตามพระราชบัญญัติธุรกิจนำเที่ยวและมัคคุเทศก์

- กรณีกรุ๊ปยืนยันการเดินทางแล้ว ทางบริษัทขอสงวนสิทธิ์ในการยกเลิกทุกกรณี
- แจ้งยกเลิกก่อนการเดินทาง 40 วัน เก็บค่าเสียหาย ขึ้นต่ำท่านละ 10,000 บาท โดยหักค่าใช้จ่ายที่เกิดขึ้นจริง ได้แก่ ค่ามัดจำรถบัส, ค่ามัดจำโรงแรมที่พัก, ค่ามัดจำร้านอาหาร และ ค่าบริการอื่นๆ
- แจ้งยกเลิกก่อนการเดินทาง 30 วัน เก็บค่าเสียหายเต็มจำนวน โดยหักค่าใช้จ่ายที่เกิดขึ้นจริง ได้แก่ ค่ามัดจำรถบัส, ค่ามัดจำโรงแรมที่พัก, ค่ามัดจำร้านอาหาร และ ค่าบริการอื่นๆ
- แจ้งยกเลิกการเดินทางน้อยกว่า 15 วัน ขอสงวนสิทธิ์ในการไม่คืนเงินเต็มจำนวนไม่ว่ากรณีใดๆ ทั้งสิ้น
- ยกเลิก 1 - 14 วัน ก่อนการเดินทาง ขอสงวนสิทธิ์ไม่คืนเงินใดๆ ทั้งสิ้นเนื่องจากทางบริษัทฯ ได้จ่ายค่าทัวร์ไปทั้งหมดแล้ว

กรณีจองทัวร์ตรงวันหยุดเทศกาล, วันหยุดนักขัตฤกษ์ ขอสงวนสิทธิ์ไม่คืนเงินโดยไม่มีเงื่อนไขใด ๆ ทั้งสิ้น

**ผู้ซื้อควรศึกษา ทำความเข้าใจเงื่อนไขดังที่ระบุไว้ในเอกสาร
อย่างถี่ถ้วน ทั้งนี้เพื่อเป็นประโยชน์กับผู้ซื้อเอง**

เงื่อนไขในการให้บริการ เพิ่มเติมสำหรับสายการบิน

1. ผู้จองยกเลิกการเดินทาง แต่สามารถหาผู้เดินทางใหม่มาแทนได้ทันก่อนออกตัวเครื่องบิน บริษัทฯ จะไม่หักค่าใช้จ่ายใดๆ ทั้งสิ้น ถ้ายังไม่มีการยืนยันวีซ่า หรือมีการเสียค่าใช้จ่ายอื่นใด
2. ผู้จองยกเลิกการเดินทาง แต่สามารถหาผู้เดินทางใหม่มาแทนได้ทันก่อนออกตัวเครื่องบิน แต่มีการยืนยันวีซ่าไปแล้วหรือมีค่าใช้จ่ายอื่นใด บริษัทฯ จะเก็บค่าใช้จ่ายเฉพาะเท่าที่จ่ายไปล่วงหน้าตามจริงเท่านั้น
3. ผู้จองยกเลิกการเดินทาง โดยตัวเครื่องบินได้ออกไปแล้ว แต่สามารถหาผู้เดินทางใหม่มาแทนได้ในวันเดิม ผู้ยกเลิกต้องรับผิดชอบชำระค่าธรรมเนียมการเปลี่ยนชื่อตัว / ตัว 1 ใบ + ส่วนต่างของภาษีน้ำมันเชื้อเพลิง หรือ ตามหลักเกณฑ์ที่สายการบินกำหนด และบริษัทฯ จะหักค่าใช้จ่ายอื่นๆ เฉพาะเท่าที่ได้จ่ายไปล่วงหน้าตามจริง เช่น ค่าวีซ่า เป็นต้น
4. บริษัทฯ ขอสงวนสิทธิ์ในการเปลี่ยนแปลงราคาและเงื่อนไขต่าง ๆ โดยไม่ต้องแจ้งให้ทราบล่วงหน้า ทั้งนี้ให้ขึ้นอยู่กับดุลยพินิจของบริษัทฯ เท่านั้น อีกทั้งข้อสรุปและข้อตัดสินใจ ๆ ของบริษัทฯ ให้ถือเป็นข้อยุติสิ้นสุดสมบูรณ์ หากท่านได้ชำระค่าบริการมาแล้ว ถือว่าท่านได้ยอมรับและรับทราบเงื่อนไขการให้บริการข้ออื่นๆที่ได้ระบุมาทั้งหมดนี้แล้ว
5. โปรแกรมทัวร์นี้จะสามารถออกเดินทางได้ต้องมีจำนวนผู้เดินทางขั้นต่ำ 15 ท่าน ขึ้นไปตามที่กำหนดไว้เท่านั้น หากมีจำนวนผู้เดินทางรวมแล้วน้อยกว่าที่กำหนดไว้ บริษัทฯ ขอสงวนสิทธิ์ในการยกเลิกหรือปรับเปลี่ยนกำหนดการเดินทาง

หมายเหตุ

- รายการอาจมีการเปลี่ยนแปลงได้ตามความเหมาะสม
- บริษัทฯ ขอสงวนสิทธิ์ที่จะเลื่อนการเดินทางในกรณีที่มีผู้ร่วมคณะไม่ถึง 15 ท่าน
- บริษัทฯ ขอสงวนสิทธิ์ที่จะมีการเปลี่ยนแปลงราคาโดยมีต้องแจ้งให้ทราบล่วงหน้าในกรณีที่มีการขึ้นลงของเงินตราต่างประเทศ
- ตั้งแต่วันที่ 1 กรกฎาคม พ.ศ. 2553 เป็นต้นมา ประชาชนในประเทศบังกลาเทศ เนปาล ไนจีเรีย ปากีสถาน ศรีลังกาและเวียดนามที่ถือหนังสือเดินทางธรรมดาและหนังสือเดินทางราชการ ต้องยื่นขอวีซ่าก่อนเดินทางเข้าเขตปกครองพิเศษมาเก๊า โดยไม่สามารถขอวีซ่า ณ ด่านตรวจคนเข้าเมือง บุคคลทั้ง 6 ประเทศดังกล่าวที่ประสงค์จะเดินทางเข้าเขตปกครองพิเศษมาเก๊า ต้องยื่นขอวีซ่าต่อสถานทูตจีนและสถานกงสุลจีน กรมการกงสุลที่ประจำในต่างประเทศหรือสำนักงานเจ้าหน้าที่กระทรวงการต่าง ประเทศที่ประจำ ณ ล่องกง ค่าใช้จ่ายยื่นวีซ่า 1,200 บาท

ข้อควรทราบ

- วันเดินทาง “กรุณาเตรียมหนังสือเดินทาง ที่มีอายุเหลือ 6 เดือน ขึ้นไป” และต้องเป็นหนังสือเดินทางเล่มเดียวกันกับที่ส่งให้บริษัททัวร์
- หากท่านมีเที่ยวบินภายในประเทศ กรุณาเช็คเที่ยวเวลากับเจ้าหน้าที่ฝ่ายขายให้ชัดเจนก่อนทำการออกตัวของท่าน เพื่อเวลาในการเดินทางอย่างน้อย 4 ชั่วโมง
- โปรแกรมทัวร์อาจมีการสลับปรับเปลี่ยนโปรแกรมตามความเหมาะสมของหน้างาน อาทิ หากมีฝน ตก หรือ รถติด อาจปรับโปรแกรม (ทั้งนี้ขึ้นอยู่กับสถานการณ์หน้างาน) โทด์และหัวหน้าทัวร์ จะแจ้งให้ทราบในแต่ละวัน
- หากรายการทัวร์ มีแจ้งร้านช้อปปิ้งที่ทางรัฐบาลให้ทัวร์ลง ตามที่ระบุในโปรแกรมทัวร์ ขอความร่วมมือลูกค้าทัวร์ลงทุกร้าน โดย 1 ร้าน จะใช้เวลาประมาณ 60-90 นาที
- หากไม่เข้าร้านตามที่ระบุ ต้องจ่ายเพิ่ม ร้านละ 2,000 บาท
- ทัวร์นี้จัดให้เฉพาะลูกค้าที่ประสงค์จะไปท่องเที่ยวตามรายการของทัวร์ทุกวันเท่านั้น